

BORK

ВОЗДУХОЧИСТИТЕЛЬ А600

РУКОВОДСТВО ПО ЭКСПЛУАТАЦИИ

РУКОВОДСТВО ПО ЭКСПЛУАТАЦИИ

ВОЗДУХОЧИСТИТЕЛЬ A600





Технология Plasmacluster позволяет создавать внутри воздухоочистителя положительные и отрицательные ионы, которые распространяются по всей комнате и очищают

воздух, уничтожая микроорганизмы (вирусы, бактерии, споры грибков плесени), пыльцу, аллергены. Это значительно повышает качество воздуха в доме, снижает риск заболеваний, в том числе вирусного и аллергического характера.

Технология разработана
SHARP Corporation, Япония

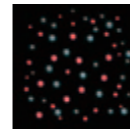
Технология Plasmacluster является общепризнанной технологией ионизации, которая широко используется для очищения воздуха в общественных местах, таких как учреждения здравоохранения, офисные здания, общественный транспорт.

Система повышает качество воздуха, обеспечивая комфортные условия для жизни.

Блок
Plasmacluster

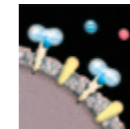
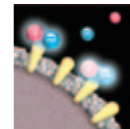
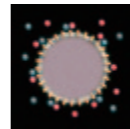


Эффективность технологии Plasmacluster подтверждена исследованиями ведущих научно-исследовательских институтов Японии, Германии, Китая, а также Государственного научно-исследовательского института генетики и селекции промышленных микроорганизмов (ГосНИИГенетика) и Международного учебно-научного биотехнологического центра МГУ им. М.В. Ломоносова.



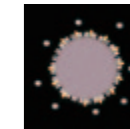
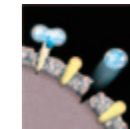
Plasmacluster вырабатывает ионы

В воздухе содержатся молекулы воды — H_2O . Когда воздушный поток попадает в систему, подается плазменный разряд. Во время разряда специальное устройство расщепляет молекулы воды (H_2O) на положительные ионы водорода (H^+) и отрицательные ионы кислорода (O^-).



Ионы воздействуют на присутствующие в воздухе микробы

Полученные ионы распространяются по всему помещению и, взаимодействуя с водой, моментально соединяются в небольшие группы — кластеры ионов. Положительные и отрицательные ионы соединяются на поверхности аллергенов. Ионы вступают в реакцию с поверхностью аллергена и превращаются в гидроксильные радикалы (OH^-). Гидроксильные радикалы извлекают из аллергена ионы водорода (H^+), что приводит к разрушению протеинов и образованию воды.



Вся комбинация остается в воздухе в виде воды

Таким образом, происходит дезактивация вредных микробов и загрязнителей. Гидроксильные радикалы (OH^-), прореагировав с ионами водорода (H^+), образуют воду (H_2O), которая возвращается в воздух.

ЭФФЕКТИВНОСТЬ УСТРАНЕНИЯ ВИРУСОВ



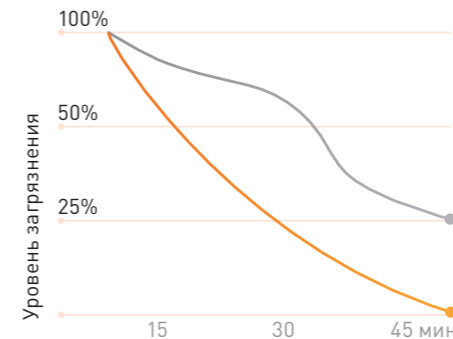
Уничтожает
99,7%
вирусов

Тестовые исследования, проведенные в Медицинском институте им. Китасато и Исследовательском центре экологических наук им. Китасато в Японии, подтвердили высокую эффективность технологии плазмакластерных ионов для уничтожения вирусов.

Для проведения исследований в контейнере объемом 1 м³ разместили генератор с блоком Plasmacluster. Затем в закрытом контейнере распыляли вирусы и включали генератор. Результатом стало уничтожение 99,7% вирусов в контейнере.

С использованием технологии Plasmacluster
Без использования технологии Plasmacluster

ЭФФЕКТИВНОСТЬ УСТРАНЕНИЯ СПОР ПЛЕСЕНИ



Без ионов Plasmacluster
С ионами Plasmacluster

Тестовые исследования, проведенные в Ассоциации профилактической медицины префектуры Ишикавы в Японии, подтвердили, что при использовании технологии Plasmacluster споры плесени уничтожаются в течение 45 минут.

Исследования осуществлялись в помещении площадью 13 м² при температуре 21 °С и относительной влажности 53%. Были изучены образцы воздуха, забранные из центра комнаты до и после включения генератора Plasmacluster.



ТЕХНОЛОГИЯ PLASMACLUSTER

Очищение воздуха при помощи положительных и отрицательных ионов позволяет эффективно бороться с вредными микроорганизмами, снижая риск заболеваний, в том числе вирусного и аллергического характера.



СПЕЦИАЛЬНЫЕ РЕЖИМЫ

Регулировка скорости вращения вентилятора позволяет устанавливать специальные режимы.

«Чистая комната» — освежает воздух в жилых помещениях с эффектом естественного проветривания.

«Сушка» — быстро высушивает одежду, устраняя запах сырости в помещениях.



МНОГОФУНКЦИОНАЛЬНОСТЬ

Сочетание функций воздухоочистителя и колонного вентилятора. За счет конструктивных решений, вертикального и горизонтального вращения модель эффективно очищает воздух, обеспечивает проветривание и равномерную циркуляцию воздушных потоков в помещении.

БЕЗОПАСНОСТЬ И ЭКОЛОГИЧНОСТЬ

Благодаря применению инновационных технологий энергосбережения модель отличается экономичным энергопотреблением (2–24 Вт), низким уровнем шума (до 45 Дб), широким диапазоном скоростей при сохранении постоянной мощности, безопасностью использования за счет низкого выходного напряжения (12 Вт).

Панель управления

Дисплей

Индикатор Plasmacluster

Выход воздуха

Жалюзи

Крышка корпуса (передняя панель)

Крышка панели входа воздуха

Ручка для переноса

Отсек для хранения пульта ДУ

Разъем сетевого питания

ПАНЕЛЬ УПРАВЛЕНИЯ

Индикатор замены блока Plasmacluster

Индикация горизонтального направления потока воздуха

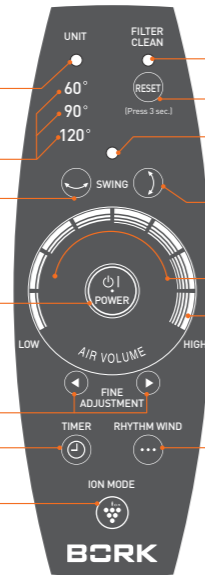
Кнопка горизонтального направления потока воздуха

Кнопка включения/выключения

Кнопка точной регулировки скорости потока воздуха

Кнопка Timer

Кнопка выбора режима работы



Индикатор чистки фильтра

Кнопка контроля очистки фильтра

Датчик света

Кнопка вертикального направления потока воздуха

Сенсорная панель управления скоростью

Индикатор уровня скорости

Кнопка включения режима естественной вентиляции

ДИСПЛЕЙ



Индикатор режима работы

Приемник сигнала ДУ

Индикатор Timer ON / OFF

Индикатор уровня скорости

ПУЛЬТ ДИСТАНЦИОННОГО УПРАВЛЕНИЯ

Кнопка включения/выключения

Кнопка точной регулировки скорости потока воздуха

Кнопка горизонтального направления потока воздуха

Кнопка Timer

Кнопка выбора режима работы

Кнопка регулировки скорости потока воздуха

Кнопка вертикального направления потока воздуха

Кнопка включения режима естественной вентиляции





Адаптер



Пульт дистанционного управления



Две батарейки постоянного тока 1,5 В, тип ААА



Щетка для чистки (хранится внутри корпуса)

Установка батареек в пульт дистанционного управления

- Снимите крышку, расположенную на задней стороне пульта дистанционного управления.
- Установите батарейки, соблюдая полярность.
- Установите крышку.



Подключение адаптера

- Подключите шнур адаптера к разъему сетевого питания воздухоочистителя, затем вставьте вилку адаптера в розетку.



Кнопка включения/выключения
Нажмите на кнопку включения/выключения. При первом включении воздухоочиститель начнет работать в режиме **Настройки**.



Кнопка горизонтального направления потока воздуха
Во время работы воздухоочистителя нажмите на кнопку горизонтального направления потока воздуха. При повторном нажатии на кнопку угол меняется:

60° → 90° → 120°

Не поворачивайте верхнюю часть воздухоочистителя руками.

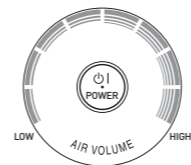


Кнопка вертикального направления потока воздуха
Во время работы воздухоочистителя нажмите на кнопку вертикального направления потока воздуха. Для того чтобы зафиксировать желаемое положение жалюзи, повторно нажмите на кнопку.

Не дотрагивайтесь руками и не передвигайте жалюзи во время работы воздухоочистителя.



Кнопка точной регулировки скорости потока воздуха
Для того чтобы установить скорость потока воздуха, нажмите на кнопку ► или ◀. При каждом нажатии на кнопку скорость потока воздуха увеличивается или уменьшается на 1 шаг.



Сенсорная панель управления скоростью
С помощью данной панели установите необходимый диапазон скорости от 1–8.



Кнопка контроля очистки фильтра
Нажмите на кнопку, чтобы обнулить систему контроля замены фильтра.



Кнопка включения режима естественной вентиляции
Режим поочередной смены скорости работы воздухоочистителя, имитирующий приятный легкий бриз. При нажатии на кнопку включения режима естественной вентиляции происходит чередование скорости потока воздуха от 1–4 в пределах 1 диапазона.



Кнопка выбора режима работы
С помощью данной кнопки можно изменять режим работы:

Настройки → Чистая комната → Сушка → Автоматический

UNIT Индикатор замены блока Plasmacluster

Индикатор замены блока Plasmacluster загорается при работе воздухоочистителя 24 часа в сутки в течение 2 лет. Отработавший блок Plasmacluster следует заменить.

FILTER Индикатор чистки фильтра CLEAN

Если во время работы воздухоочистителя индикатор чистки фильтра загорается, то фильтр следует прочистить.

**РЕЖИМ «НАСТРОЙКИ»**

Режим **Настройки** позволяет отрегулировать оптимальную скорость, подобрать направление потока воздуха и режимы в зависимости от места расположения воздухоочистителя и температуры.

**РЕЖИМ «ЧИСТАЯ КОМНАТА»**

Режим **Чистая комната** эффективно освежает воздух в жилых помещениях, обеспечивая эффект естественного проветривания. В данном режиме скорость потока воздуха установлена на диапазон 7, угол поворота 90°. Воздухоочиститель отключается через 1 час.

**РЕЖИМ «СУШКА»**

Режим **Сушка** подходит для использования в помещениях, где сушится и хранится одежда, способствуя быстрой сушке и устраняя запах сырости. Воздухоочиститель работает при постоянной максимальной скорости потока воздуха, угол поворота 60°. Воздухоочиститель отключается через 2 часа.

Для более эффективной сушки расположите воздухоочиститель таким образом, чтобы поток воздуха был направлен на одежду. Если вы установили главный блок перед каким-либо предметом, сушка одежды будет осуществляться с меньшей эффективностью.

**АВТОМАТИЧЕСКИЙ РЕЖИМ**

Благодаря установленным датчикам устройство реагирует на изменение температуры, влажности, освещения и автоматически настраивает оптимальные параметры работы.

**РАБОТА ТАЙМЕРА****Timer отключения**

Однократное нажатие на кнопку устанавливает таймер на 1 час работы, повторное нажатие — на 2, 4, 6 часов. При каждом нажатии на дисплее отображается количество часов работы. Установка времени осуществляется от 1 до 6 часов.

1 ч → 2 ч → 3 ч → 4 ч → 5 ч → 6 ч → Отмена настроек времени

Timer включения

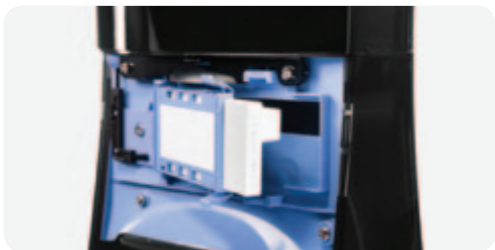
Однократное нажатие на кнопку устанавливает таймер на 1 час работы, повторное нажатие — на 2, 4, 6 часов. При каждом нажатии на дисплее отображается количество часов работы.

Установка времени осуществляется от 1 до 6 часов.

1 ч → 2 ч → 3 ч → 4 ч → 5 ч → 6 ч → Отмена настроек времени

ЧИСТКА БЛОКА PLASMACLUSTER

- Перед чисткой отключите воздухоочиститель от электросети.
- Снимите крышку для входа воздуха.
- Зажмите защелки и потяните держатель блока Plasmacluster на себя, не превышая угол 45° к корпусу прибора. Зафиксируйте держатель рукой и извлеките блок Plasmacluster.
- С помощью щетки или ватной палочки удалите пыль с электродов блока Plasmacluster.
- После очистки надежно вставьте до конца блок Plasmacluster в разъем и закрепите крышку для входа воздуха.



Для очистки блока Plasmacluster используйте щетку, которая хранится в корпусе воздухоочистителя.

При работе прибора 24 часа в сутки чистку необходимо производить 1 раз в полгода, при необходимости чаще, в зависимости от загрязнений.

Не открывайте держатель блока Plasmacluster с усилием, это может привести к его повреждению.

ЧИСТКА ФИЛЬТРА

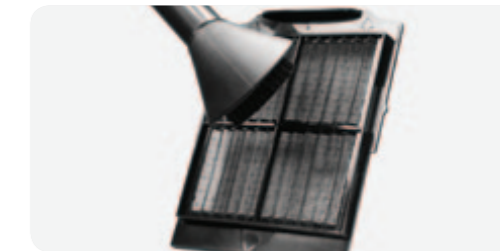
Для эффективной работы воздухоочистителя фильтр необходимо чистить регулярно. Загрязнение фильтра зависит от помещения, в котором находится прибор, поэтому очистку необходимо производить 1 раз в неделю или чаще, в зависимости от загрязнения.

Если во время работы воздухоочистителя индикатор FILTER CLEAN загорается, то фильтр следует прочистить.

- Перед очисткой отключите воздухоочиститель от электросети.
- Снимите крышку для входа воздуха. Потяните фильтр вверх и снимите его. Удалите пыль с помощью пылесоса.

- При сильном загрязнении используйте влажную салфетку или промойте под проточной водой.
- Установите обратно крышку для входа воздуха.
- Включите воздухоочиститель.
- Чтобы обнулить систему контроля замены фильтра, удерживайте в течение 2–3 секунд кнопку RESERT, после индикатор чистки фильтра FILTER CLEAN погаснет.

При работе воздухоочистителя 24 часа в сутки индикатор чистки фильтра FILTER CLEAN загорается через месяц.





РАЗБОРКА И ЧИСТКА ВОЗДУХОВОДА

- Перед разборкой и чисткой воздуховода отключите воздухоочиститель от электросети.
- Снимите крышку для входа воздуха, затем открутите два винта. Нажмите на верхнюю часть крышки корпуса передней панели, потяните за нижнюю ручку боковой панели и снимите крышку.



- Открутите два винта, которые находятся на крышке воздуховода, затем снимите крышку воздуховода.
- Очищайте воздуховод мягкой тряпкой или пылесосом.



СБОРКА ВОЗДУХОВОДА

При сборке действуйте в обратном порядке.

ЗАМЕНА БЛОКА PLASMACLUSTER

Если индикатор замены блока Plasmacluster начнет мигать красным цветом, то необходимо произвести замену блока.

Отработавший блок Plasmacluster следует утилизировать.

Приобрести блок Plasmacluster можно в фирменных бутиках BORK, в интернет-магазине на сайте www.bork.ru или в авторизованных сервисных центрах.

- Перед заменой блока отключите воздухоочиститель от электросети.
- Снимите крышку для входа воздуха.
- Зажмите защелки и потяните держатель блока Plasmacluster на себя, не превышая угол 45° к корпусу прибора. Зафиксируйте держатель рукой и извлеките блок Plasmacluster.
- Надежно вставьте до конца новый блок Plasmacluster в разъем. Закройте держатель блока Plasmacluster. Установите крышку для входа воздуха.
- Убедитесь, что индикатор блока Plasmacluster не горит.

Не открывайте держатель блока Plasmacluster с усилием, это может привести к его повреждению.

Проблема	Возможное решение
Ионный генератор Plasmacluster не работает	<ul style="list-style-type: none"> Убедитесь, что адаптер вставлен правильно Требуется приблизительно 2 секунды для поступления электропитания после того, как вилка будет вставлена в розетку.
Мигает индикатор замены блока Plasmacluster UNIT	<ul style="list-style-type: none"> Истек период использования главного блока. Замените на новый блок Plasmacluster
Горит индикатор чистки фильтра	<ul style="list-style-type: none"> Прочистите фильтр Нажмите на кнопку контроля очистки фильтра (Filter Reset), удерживая в течение 2–3 секунд
При работе воздухоочистителя возникает характерный запах	<ul style="list-style-type: none"> Ионный генератор Plasmacluster выпускает небольшое количество озона, из-за которого может появиться запах. Этот запах не представляет вреда для здоровья
При работе воздухоочистителя возникает непрерывный шум. Блок издает щелкающий или тикающий звук	<ul style="list-style-type: none"> Можно услышать щелчок или тиканье в тот момент, когда блок Plasmacluster генерирует ионы (длительность звука может меняться). Вы можете услышать, что звук становится сильнее или слабее в зависимости от условий, в которых работает прибор, или режима работы, но он не будет оказывать влияния на эффективность работы блока Plasmacluster
Уменьшается объем потока воздуха	<ul style="list-style-type: none"> Накопление пыли может привести к засорению фильтра, рекомендовано произвести очистку фильтра. После чистки фильтра нажмите на кнопку контроля очистки фильтра (Filter Reset), удерживая в течение 2–3 секунд
U3	<ul style="list-style-type: none"> Блоком Plasmacluster не вырабатываются ионы. Произведите очистку электродов блока Plasmacluster

Проблема	Возможное решение
E9, C8	<ul style="list-style-type: none"> Проверьте правильность установки блока Plasmacluster. Снимите блок, повторно вставьте до упора и нажмите на кнопку включения/выключения
E7	<ul style="list-style-type: none"> Проверьте, правильно ли установлена крышка для входа воздуха. Установите крышку для входа воздуха и нажмите на кнопку включения/выключения
C1, C6	<ul style="list-style-type: none"> Отсоедините адаптер переменного тока от розетки и снова вставьте приблизительно через 1 минуту, затем включите воздухоочиститель Если ошибка повторно появится на дисплее, обратитесь в авторизованный сервисный центр

- Перед началом использования воздухоочистителя внимательно прочитайте и сохраните это руководство по эксплуатации, чтобы иметь возможность обратиться к нему в будущем.
- Воздухоочиститель не предназначен для использования детьми и недееспособными взрослыми без надлежащего присмотра.
- Удостоверьтесь в том, что напряжение электросети в вашем доме соответствует напряжению, указанному на этикетке на корпусе воздухоочистителя.
- Используйте воздухоочиститель по назначению в строгом соответствии с руководством по эксплуатации.
- Не используйте воздухоочиститель в местах использования или хранения горючих газов или огнеопасных материалов.
- Не допускайте свисания сетевого шнура, не прокладывайте его по нагревающимся поверхностям, не допускайте запутывания сетевого шнура. Не тяните за шнур питания.
- Если прибор не используется в течение длительного периода времени, выньте батарейки из пульта дистанционного управления, чтобы избежать повреждений или протекания электролита.
- Если электролит из батарейки протек или попал вам в глаза, на кожу или одежду, немедленно промойте пораженный участок обильным количеством воды.
- Не перезаряжайте, не разбирайте и не нагревайте батарейки.
- Неправильное использование батареек может привести к коррозии металлических элементов

прибора из-за протекания электролита или к взрыву батареек.

- Устанавливайте воздухоочиститель таким образом, чтобы не было никаких препятствий для циркуляции воздуха вокруг него.
- Всегда вынимайте вилку сетевого шнура из розетки электросети по окончании использования воздухоочистителя, а также перед чисткой, перемещением и перед тем, как убрать его на хранение.
- Устанавливайте прибор вдали от предметов, которые не могут находиться под воздействием магнита, например магнитной карты или часов, поскольку магнит присоединен к крышке отверстия для всасывания воздуха.
- Не наклоняйте воздухоочиститель и не ставьте на него никакие посторонние предметы.

- Запрещается касаться непосредственно адаптера переменного тока в течение длительного времени (это может привести к ожогу).
- Перед обслуживанием и чисткой всегда отключайте воздухоочиститель от электросети.
- Не устанавливайте воздухоочиститель в непосредственной близости от электронной аппаратуры. Расстояние от воздухоочистителя до электронной аппаратуры должно быть не менее чем 2 метра.
- Регулярно проверяйте сетевой шнур, вилку сетевого шнура и сам воздухоочиститель на предмет повреждений. При обнаружении повреждений любого рода прекратите использование воздухоочистителя и передайте его в ближайший сервисный центр для проверки качества, замены или ремонта.

- Во избежание поражения электрическим током не погружайте сетевой шнур, вилку или весь воздухоочиститель в воду или в любую другую жидкость.
- Устанавливайте прибор вдали от радиоприемников, телевизоров и радиочасов, чтобы избежать воздействия ненужных радиопомех, препятствующих нормальному приему и четкости изображения на их экранах и дисплеях.
- Соблюдайте осторожность при снятии передней крышки воздухоочистителя, не кладите никакие предметы внутрь него.
- Запрещается использовать адаптер переменного тока, поставляемый в комплекте с данным прибором, с любыми другими приборами, кроме данного прибора (это может привести к неполадкам в работе прибора).

- Не допускайте прямого воздействия солнечного света на устройство — это может привести к деформации и порче поверхности корпуса.
- Не устанавливайте воздухоочиститель на наклонной поверхности, не подвергайте его толчкам или ударам.
- Не используйте воздухоочиститель в производственных условиях или на промышленных объектах, где в воздухе могут присутствовать частицы машинного масла.
- В целях безопасности все работы по ремонту и обслуживанию устройства должны выполняться только представителями уполномоченных сервисных центров компании BORK.

ТЕХНИЧЕСКИЕ ХАРАКТЕРИСТИКИ

Напряжение: DC 12В

Сила тока: 2,5А

Мощность: 24 Вт

Уровень шума: 45 дБ

Габариты (В×Ш×Г): 87×24×24 см

Вес брутто: 7,7 кг

Вес нетто: 5 кг

Внимание! Производитель сохраняет за собой право вносить изменения в технические характеристики вследствие постоянного совершенствования продукции без дополнительного уведомления об этих изменениях.

ИНФОРМАЦИЯ О СЕРТИФИКАЦИИ

Товар сертифицирован в соответствии с Законом РФ «О защите прав потребителей».

Установленный производителем в соответствии с п. 2 ст. 5 Закона РФ «О защите прав потребителей» срок службы данного изделия равен 4 годам с даты продажи при условии, что изделие используется согласно правилам и рекомендациям, изложенным в настоящем руководстве по эксплуатации, и применяемым техническим стандартам.



Эмблема является торговым знаком корпорации SHARP.

Plasmacluster — зарегистрированная торговая марка SHARP.

КОМПЛЕКТАЦИЯ

Воздухоочиститель: 1 шт.

Адаптер: 1 шт.

Пульт дистанционного управления: 1 шт.

Батарейки AAA: 2 шт.

Щетка для чистки: 1 шт.

Руководство по эксплуатации с гарантийным талоном: 1 шт.

ИСТИННЫЕ ШЕДЕВРЫ ДОМАШНЕЙ КОЛЛЕКЦИИ



СОКОВЫЖИМАЛКА S810

- Соковыжималка и блендер на единой базе
- Мощность 1800 Вт
- 5 скоростей отжима сока
- 8 режимов работы блендера
- Система ножей Kinetix



КОФЕЙНАЯ СТАНЦИЯ C802

- 2 независимых бойлера
- Функция подачи пара и горячей воды
- Точный контроль температуры и давления
- Предварительное заваривание
- LCD-дисплей с подсветкой



БЛЕНДЕР B800

- Мощность 2000 Вт
- Система ножей Kinetix
- Легкая высокопрочная чаша 2 л
- Автоматические режимы работы



СОКОВЫЖИМАЛКА Z800

- Комбинированная система отжима
- Универсальная конструкция конуса для отжима всех видов цитрусовых
- 2 степени фильтрации сока
- Функция «Капля-стоп»



ТОСТЕР T800

- Функция Lift & Look — контроль готовности тостов
- Функция одностороннего обжаривания тостов Crumpet
- Функция быстрого дожаривания тостов A bit more
- 5 степеней обжарки



ЧАЙНИК K810

- Технология заваривания чая
- Индивидуальные настройки температуры и крепости заваривания чая
- Функция отложенного старта
- Функция поддержания температуры



ГРИЛЬ G801

- Система равномерного нагрева Element IQ
- Закрытый контактный гриль, открытый гриль для барбекю
- Устойчивое к царапинам антипригарное покрытие Quantanium
- Съемные рабочие поверхности



МИКСЕР E800

- Планетарная система смешивания
- 12 режимов работы, плавная регулировка скорости
- Таймер прямого и обратного отсчета
- Эксклюзивный комплект насадок



ХЛЕБОПЕЧЬ X800

- 14 автоматических режимов
- 9 программируемых режимов
- 4 размера готовой выпечки
- Диспенсер для автоматического добавления ингредиентов



МУЛЬТИВАРКА U800

- 4 в 1: пароварка, скороварка, духовка и медленноварка
- Индукционный нагревательный элемент
- Автоматические программы
- Авторские рецепты от итальянского шеф-повара



КУХОННЫЙ КОМБАЙН B801

- Вместительная рабочая чаша на 2,5 л
- Система ножей с четырьмя лезвиями QUAD BLADE
- Набор насадок для измельчения, нарезки, шинкования, взбивания и замешивания теста



СИСТЕМА ОЧИСТКИ ВОДЫ K890

- Многоступенчатая система фильтрации
- Нагрев воды до +92 °С
- Охлаждение воды до +7 °С
- Сенсорная панель управления

Уважаемый покупатель, при возникновении любых вопросов, связанных с покупкой, эксплуатацией и обслуживанием техники BORK, вы можете проконсультироваться по телефону

8 800 700 55 88 (служба информационной поддержки)

или посетить наш сайт **www.bork.ru**

ГАРАНТИЙНЫЙ ТАЛОН

Компания BORK несет гарантийные обязательства в течение 2 лет с даты продажи данного изделия.

Гарантия действительна только в том случае, если гарантийный талон заполнен полностью и заверен печатью фирмы-продавца.

Изделие	Воздухоочиститель	Изделие проверено, укомплектовано, механических повреждений не имеет.	
Модель	A600	С условиями гарантийных обязательств и сервисного обслуживания согласен.	
Серийный номер	Подпись покупателя	Подпись продавца
Дата приобретения
Информация о фирме-продавце		
		

М.П.

УСЛОВИЯ СЕРВИСНОГО ОБСЛУЖИВАНИЯ

Гарантия действительна только при соблюдении клиентом условий гарантийных обязательств.

Гарантия действительна при условиях:

- наличия гарантийного талона, прилагаемого к руководству по эксплуатации на изделие;
- правильно заполненного гарантийного талона (имеются дата продажи, печать, подпись продавца и покупателя, серийный номер изделия);
- обслуживания изделия только в авторизованных сервисных центрах.

Гарантия не распространяется на:

- элементы и детали, имеющие естественный износ.

Гарантия не распространяется на изделия с повреждениями, вызванными:

- неправильной эксплуатацией, небрежным обращением, нарушением правил хранения, неправильным подключением, несоблюдением прилагаемого руководства по эксплуатации;
- попаданием посторонних предметов внутрь корпуса изделия;
- воздействием высоких и низких внешних температур на нетермостойкие части изделия;
- механическими воздействиями;
- неквалифицированным ремонтом и другим вмешательством, повлекшим изменения в конструкции изделия;
- подключением в сеть с напряжением, отличным от указанного в руководстве по эксплуатации на изделие, или несоответствием параметров питающей сети государственным стандартам Российской Федерации;
- использованием изделия в промышленных и/или коммерческих целях;
- повреждением электрических шнуров;
- использованием чистящих средств, не предусмотренных данным руководством по эксплуатации;
- обстоятельствами непреодолимой силы (пожар, наводнение, молния).

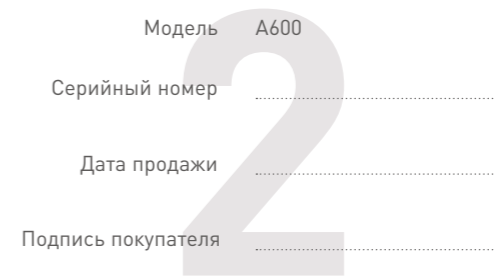
ОТМЕТКИ СЕРВИС-ЦЕНТРА

Рекомендуется пользоваться услугами только авторизованных сервисных центров



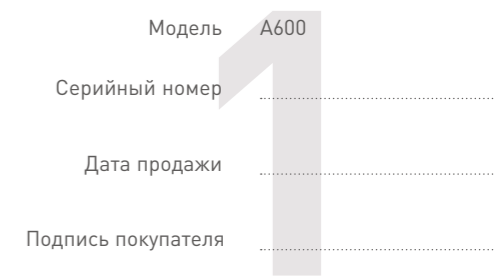
ОТМЕТКИ СЕРВИС-ЦЕНТРА

Рекомендуется пользоваться услугами только авторизованных сервисных центров



ОТМЕТКИ СЕРВИС-ЦЕНТРА

Рекомендуется пользоваться услугами только авторизованных сервисных центров



ОТМЕТКИ СЕРВИС-ЦЕНТРА

Рекомендуется пользоваться услугами только авторизованных сервисных центров

Описание дефекта

1

Сервисный центр

ОТМЕТКИ СЕРВИС-ЦЕНТРА

Рекомендуется пользоваться услугами только авторизованных сервисных центров

Описание дефекта

2

Сервисный центр

ОТМЕТКИ СЕРВИС-ЦЕНТРА

Рекомендуется пользоваться услугами только авторизованных сервисных центров

Описание дефекта

3

Сервисный центр

АДРЕСА СЕРВИСНЫХ ЦЕНТРОВ

Альметьевск
ИП Валиуллин М.Р.
К. Цеткин ул., 18А
(8553) 32-22-11

Анапа
ИП Коваленко С.И. («СПЕКТР-СЕРВИС»)
Астраханская ул., 98
(86133) 6-09-84

Архангельск
ИП Ерыкалов П.А. («Вега 29»)
Котласская ул., д. 1, к. 1, оф. 12
(8182) 44-15-55

Астрахань
ИП Смирнов О.Ю.
Минусинская ул., 8Д
(8512) 41-01-61

ООО «Сервисный центр «Эй-Джи-Эс»
Минусинская ул., 8
(8512) 52-55-25, 52-50-10

ООО «Эфир»
Боевая ул., 72А
(8512) 30-10-14, 30-10-15

Ачинск
ООО «Центр технического обслуживания»
Гагарина ул., 10А
(39151) 7-17-97

Барнаул
ООО «АЙСБЕРГ-СЕРВИС»
Северо-Западная ул., 54
(3852) 36-20-02, 75-49-50

ООО «Ремикс»
Комсомольский пр-т, 111
(3852) 24-06-03

ООО «СВ-Мастер»
Антон Петрова ул., 264
(3852) 48-42-11, 32-33-32

Белгород
ИП Богушева Е.И.
Сумская ул., 22; Ватутина пр-т, 5А
(4722) 30-07-22, 55-34-00

Белореченск
ИП Бублик С.В.
Шалимова ул., 33
(861) 552-29-40

Брянск
ИП Чистосердов С.И. («Арт-сервис»)
Молодой Гвардии ул., 20
(4832) 59-91-31,
8 (950) 691-15-79

ООО «Селена-Сервис»,
Станке Димитрова пр-т, 28
(4832) 32-00-00

ООО «Техсервис»
Авиационный пер., д. 3, к. 2
(4832) 62-21-21

Великий Новгород
ООО «Ремсервис»
Б. Санкт-Петербургская ул., д. 39,
стр. 11 (территория ТЦ «Волна»)
(8162) 60-65-30, 60-75-30

Владивосток
ОАО «Старт—2000»
Харьковская ул., 2
(4232) 27-29-54, 27-08-21

Владикавказ

ООО «АльдаБытСервис»
Кутузова ул., 82
(8672) 64-03-98

Владимир

ООО «Мастер Сервис»
Тракторная ул., 8
(4922) 33-10-79, 33-31-52
ООО «ДОМСЕРВИС»
Батурина ул., 39
(4922) 44-72-80, 44-72-81

Волгоград

ООО «АС» Классика»
Елецкая ул., 173
(8442) 97-50-10
ООО «Планета Сервис»
Рионская ул., 3
(8442) 36-64-20, 36-64-25

Волжский

ИП Грушевский В.В.
Оломоутская ул., 31В
(8443) 21-55-80

Вологда

ИП Остромская Н.Н.
[«Ремонт Бытовой Техники»]
Чернышевского ул., 65
(8172) 54-21-54, 70-03-45;
(911) 516-49-39
ООО «ТехноСервис»
Благовещенская ул., 47
(8172) 70-02-44

Воркута

ООО «Алгоритм»
Тиманская ул., 8А
(82151) 6-60-06

Воронеж

ОАО «ВТ ТЦ „Орбита-сервис“»
Донбасская ул., 1
(4732) 35-58-30
ООО «Транссервис-Воронеж»
Ленинский пр-т, 160
(4732) 39-37-55
ООО «Экран-Сервис»
Перхоровича ул., 2
(4732) 31-46-78, 31-79-66

Дмитровград

ИП Федотов С.А. [«ЭлКом Сервис»]
Октябрьская ул., 63
(84235) 2-86-59, 9-14-64

Долгопрудный

ИП Ковба И.Ю.
Институтский пер., 8
(495) 545-67-73

Екатеринбург

ООО «Сервисное обслуживание»
К. Маркса ул., 12
(343) 216-25-09
ООО «Сервисный центр Связь-Сети»
Чистопольская ул., 13
(343) 216-25-00
ООО «Транссервис-Екатеринбург»
Гагарина ул., 5
(343) 278-90-91

Ессентуки

ООО «Арктика ОС»
Пушкина ул., 124
(879) 347-82-88, 347-73-35

Зеленоград

ООО «Протор-Сервис»
корпус 1534
(499) 717-82-12, 738-01-44

Иваново

ООО «Луч-Сервис»
Заводская ул., 13
(4932) 47-29-84, 47-29-85

Ижевск

ООО «АРГУС-Сервис»
Азина ул., 4
(3412) 30-83-07, 30-79-79
ООО «Гарант-Сервис»
К. Маркса ул., 395
(3412) 43-70-40
ООО «РИТ-Сервис»
Пушкинская ул., 216
(3412) 45-74-74

Иркутск

ООО «Алика-Сервис»
Писарева ул., 18А
(3952) 34-97-27, 34-82-98
ПБОЮЛ Чураев В.Н.
Литвинова ул., д. 20, стр. 10, оф. 4.3
(3952) 20-90-06

Йошкар-Ола

ИП Бешкарева С.В.
Советская ул., 173
(8362) 45-73-68, 41-77-43
ООО «Позитрон-Сервис»
Гагарина ул., 7
(8362) 45-00-45, 66-06-61

Казань

ООО «Городской сервисный центр
„АТремонтируем все“»
Краснококшайская ул., 92
(843) 555-49-32, 555-49-92
ООО «Луазо»
Декабристов ул., 106Б
(843) 562-47-07, 562-46-45
ООО «ТехноВидеоСервис»
Проточная ул., 8
(843) 518-97-97

Калининград

ИП Дементьев А.И.
Московский пр-т, 163
(4012) 58-83-54, 76-04-77

ООО «Техно-Торговый Центр „Вега“»
Гагарина ул., 41-45
(4012) 46-19-81, 53-49-04, 35-85-05

Калуга

подразделение ООО «Радиотехника»
Николо-Козинская ул., 65
(4842) 55-95-55, факс 55-95-55

Кемерово

ИП Кукченко В.В.
жилой район Лесная Поляна,
Весенний пр-кт, 8-45
(3842) 35-39-67, 75-04-14

Киров

ООО «ТВКОМ»
Октябрьский пр-т, 116А
(8332) 54-05-97

Королёв

ООО «Палладиум»
Циолковского проезд, 5
(495) 516-91-71

Кострома

ООО «Антэк»
Станкостроительная ул., 5Б
(4942) 41-02-02

Краснодар

ИП Мизин В.П.
Академика Лукьяненко ул.,
д. 103, оф. 55
(861) 222-85-55, 222-64-13
ООО «КОМЕТА»,
Уральская ул., 100
(861) 231-26-72
ООО «Ларина-Сервис»
Демуса ул., 14
(861) 260-09-00
ООО «Транссервис-Краснодар»
Ставропольская ул., 268
(861) 277-36-63

Красноярск

ИП Близницов И.Л.
Дудинская ул., 12А
(391) 229-65-95, 201-92-28

ИП Вацлавский М.С. Красноярский Рабочий пр-т, 120Б (391) 279-99-71, 241-05-75 ООО «ДОН-ТВ» Железнодорожников ул., 11 (3912) 21-94-82, 21-46-51	Липецк ОАО «РБТ» Октябрьская ул., 28 (4742) 77-35-86 ООО «ТСЦ Быттехника», Московская ул., 117 (4742) 31-55-10, 31-56-58, 38-30-41	Москва ООО «Сервис», Большая Садовая ул., 10 Вход в сервис через фирменный магазин BORK. Часы работы: с 9.00 до 21.00, без перерывов и выходных. (495) 755-85-20	Находка ИП Смоленский Г.В. Павлова ул., 11 (4236) 69-78-67	Новокузнецк ИП Булахов Ф.В. Кузнецова ул., 31 (3843) 91-04-09 ООО «МВ-Сервис» Кузнецкостроевский пр-т, 44-40 (3843) 46-94-00, 53-83-05	Новосибирск ООО «Сонико-Н» Красина ул., 51 (383) 279-02-64	Омск ООО «Фирма „Сибтекс“» 24-я Линия ул., 59 (3812) 36-98-04, 36-70-44, 36-91-04	Пенза ООО «Мир Сервиса» Кулакова ул., 2 (8412) 26-09-60 ООО «Орбита-Сервис» Карпинского ул., 2 (8412) 42-27-26
Курган ООО «ТВ-Сервис» Родионова ул., 56 (3522) 48-59-40	Магнитогорск ИП Сенник А.И. Октябрьская ул., 12 (3519) 22-70-47	Мурманск ООО «Электроника Сервис» Ледокольный пр-д, 5 (8152) 52-71-77	Нефтеюганск ИП Кожухин А.Ю. 16А мкр-н, 85, пом. 55/2 (3463) 25-19-90 ИП Подкин С.Н. Набережная ул., д. 7. оф. 18 (3463) 26-66-06, 26-69-66	Новомосковск ЗАО «АВС Центр» Донской пр-д, 4 (48762) 3-45-07	Ногинск ИП Запышный А.И. 3-го Интернационала ул., 175 (49651) 9-32-02	Орел ООО «АРС» Московская ул., 100 (4862) 55-60-14, 54-18-33 ООО «МастерЪ» Латышских Стрелков ул., 1 (4862) 73-17-31, 75-14-80 ООО «Евросервис» 8 Марта ул., 25 (4862) 40-86-81, 40-86-82, 43-40-66	Первоуральск ООО «Оптима-Сервис» Луначарского ул., 34 (3439) 25-03-70
Курск ИП Колычев С.В. Литовская ул., 12А (4712) 30-41-00, 31-20-23 ООО «Маяк+» Студенческая ул., 36А (4712) 50-85-90	Махачкала ИП Джабраилов Р.Р. Шамяла ул., 95Б (928) 989-56-34, (989) 669-48-99 ИП Эмирбеков А.А. Ленина ул., 113А (8722) 67-95-87	Набережные Челны ООО «Комплексные Системы Плюс» Вахитова пр-т, 20 (30/05) (8552) 35-90-02, 35-90-42, 59-77-13	Нижний Новгород ИП Сумин В.П. Жукова ул., 24 (831) 462-84-05 ООО «Прок-Сервис» Марата ул., 51 (831) 413-82-91	Новороссийск ИП Кузьменко С.В. Сибиряков-Гвардейцев ул., 60/1 (383) 342-03-54 ООО «Аргон-Сервис» Серова ул., 14 (8617) 63-11-15, 63-03-95	Обнинск ООО «Радиотехника» Курчатова ул., 46 (48439) 5-63-50	Озёрск ООО «Рембыттехника Плюс» Калинина ул., 12В (35130) 7-99-51	Пермь ООО «Сатурн-Сервис» Гагарина б-р, 24 (342) 259-66-59
		Нальчик ООО «Альфа-Сервис» Ленина пр-т, 24 (8662) 42-04-30, 42-04-54				Оренбург ООО «Сервисбыттехника» Лесозащитная ул., 18 (3532) 66-30-66	Петрозаводск ИП Мельников А.В. Республика Карелия, Ленинградская ул., 20, СТЦ «Электрон» (8142) 59-50-15

<p>ООО «Арнаут» Лесной пр-т, 51 (8142) 63-32-18</p> <p>Петропавловск-Камчатский ИП Тихомирова Е.А. Лукашевского ул., 23 (4152) 26-32-00</p> <p>Пятигорск ИП Асцатурян Г.Р. Фучика ул., 21 (8793) 32-68-80</p> <p>Ростов-на-Дону ООО «Транссервис-Ростов» Королева пр-т, 7/19 (863) 299-65-36, 299-65-37</p> <p>Рыбинск ООО «Транс-экспедиция» Серова пр-т, 8 (4855) 55-65-72, 28-65-10</p>	<p>Рязань ООО «Транссервис-Рязань» Зубковой ул., 17А (4912) 27-70-70</p> <p>Самара ИП Руднев А.Н. Карла Маркса пр-т, д. 360, оф. 5 (846) 201-87-15, 201-87-16</p> <p>ООО «Видикон-Сервис» М. Тореза ул., 137 (846) 262-62-62</p> <p>ООО «СК-Сервис-Самара» Свободы ул., 149 (846) 979-99-79</p> <p>ООО «Спец-Мастер» Ленинградская ул., 100/56 (846) 990-37-51, 240-98-17</p> <p>ООО «Транссервис-Самара» Карла Маркса пр-т, 39 (846) 336-33-33, 336-85-11</p>	<p>Санкт-Петербург ООО «Евросервис XXI» Обуховской Обороны пр-т, 197 (812) 600-11-97</p> <p>ООО «Ремсервис» Балтийского вокзала пл., д. 1, к. 2 (812) 326-90-96</p> <p>Сарапул ИП Колесов М.В. Фабричная ул., 1А (34147) 2-58-48, 2-58-46</p> <p>Саранск ИП Аксёнов Е.С. Республиканская ул., 37 (8342) 37-38-69 (ремонт кондиционеров не производится)</p>	<p>Саратов ООО «ТРАНССЕРВИС-Саратов» Большая Садовая ул., 95 (8452) 52-84-58, 52-84-72, 52-84-73</p> <p>Северодвинск ИП Варенбуд В.И. Гагарина ул., 12 (8184) 58-72-21</p> <p>Сергиев Посад ИП Мулик Р.В. Красной Армии пр-т, 253А (496) 547-04-95, 549-32-79</p> <p>Смоленск ИП Петин Р.А., Румянцева ул., 19 (4812) 62-50-52</p>	<p>Сочи ООО «ДЭЛ» Донская ул., 90 (8622) 55-51-19</p> <p>ООО «Кибер» Конституции СССР ул., 50 (8622) 98-56-20</p> <p>Ставрополь ООО «Бытсервис» 50 лет ВЛКСМ ул., 8/1 (8652) 74-01-91, 77-36-00</p> <p>ООО «Техно-Сервис» 7-я Промышленная ул., 6 (8652) 39-30-30</p> <p>ООО «Т-Сервис» Кулакова пр-т, 18Д (8652) 38-78-88</p> <p>ООО «УниСервис» Пушкина ул., 63 (8652) 23-31-81</p>	<p>Старый Оскол ИП Грибачев А.В. (СЦ «Экспресс-Сервис») Олимпийский мкр-н, 7 (4725) 42-41-00</p> <p>Стерлитамак ООО «Сервис-Технос» Худайбердина ул., 158 (3473) 20-27-70</p> <p>Сургут ООО «ЮграСтройСервис» Киртбая ул., 11 (3462) 34-04-63</p> <p>Таганрог ООО «АСЦ КРИСТИ» Фрунзе ул., 45 (8634) 38-30-48</p>	<p>Тамбов ООО «Вега-ТамбовСервис» Киквидзе ул., 69 (4752) 73-94-01</p> <p>ООО ТТЦ «Атлант-Сервис» Московская ул., 23А (84752) 71-59-94, 72-63-46, 71-59-94</p> <p>Тверь ООО «Телемобайл» Ногина б-р, 7 (4822) 42-93-03</p> <p>ООО «Юмэкс-Сервис» Хромова ул., 4 (4822) 552-304, 559-239</p> <p>Тольятти ООО «Электрон-Сервис-КПД» Свердлова ул., 41 (8482) 77-03-27</p>	<p>Томск ООО «Академия-Сервис» Академический пр-т, д. 1, блок А, оф. 203 (3822) 49-15-80</p> <p>ООО «Элит-Сервис» Академический пр-д, 1А (3822) 25-32-12, 21-04-80</p> <p>Туапсе ООО «Планар» Софьи Перовской ул., 8 (86167) 2-23-36</p> <p>Тула ИП Банькова М.И. (СЦ «Дуэт сервис») Жуковского ул., 13 (4872) 36-26-30, 36-30-31, 36-30-66</p> <p>Тюмень ООО «Пульсар» Республики ул., 169 (3452) 20-82-65, 75-95-08, 29-70-40</p>
--	--	--	--	---	---	--	---

Ульяновск

ИП Мумлева Е.В.
Металлистов ул., 16/7
(8422) 73-44-22, 73-29-19
ООО «Лика-Сервис»
Богдана Хмельницкого ул., 9/28
(8422) 61-32-45

Уфа

ООО «Авторизированный
Сервисный Центр»
Панфилова ул., 9
(347) 291-25-25
ООО «Сервис»Техно»
Менделеева ул., 153
(347) 279-90-70

Ханты-Мансийск

ИП Климин А.А. (ЦТО «Альфа-Сервис»)
Обская ул., 29А
(3467) 30-00-01, 30-00-05

Чебоксары

ИП Николаев С.Н.
И. Франко ул., 3
(8352) 38-63-92, 31-76-49
ООО «БТ-Сервис»
М. Горького пр-т, 26
(8352) 41-50-50
ООО «Центр обслуживания
сложной техники»
Пирогова ул., 20
(8352) 43-12-11, 43-95-65

Челябинск

ООО «ЭЛЕКТРО-Н»
Победы пр-т, 302
(351) 741-01-51

Череповец

ИП Куликов Д.В.
Строителей пр-т, 28А
(8202) 22-92-06

ИП Остромская Н.Н.
(«Ремонт Бытовой Техники»)
Моченкова ул., 18
(8202) 54-31-88

Черкесск

ИП Батов Р. Х.
Ленина ул., 340В
(8782) 27-70-77, 27-30-60

Чита

ООО «Прометей»
Шилова ул., 100
(3022) 41-51-05, 41-51-07

Ярославль

ЗАО «Фирма „ТАУ“»
Московский пр-т, д. 1А, стр. 5
(4852) 26-65-37, 92-31-89
ООО «Трио-Сервис»
Угличская ул., 12
(4852) 25-94-83

Актуальную информацию о наличии
сервисных центров в вашем регионе
уточняйте на сайте www.borg.ru
или по телефону 8 800 700 55 88

