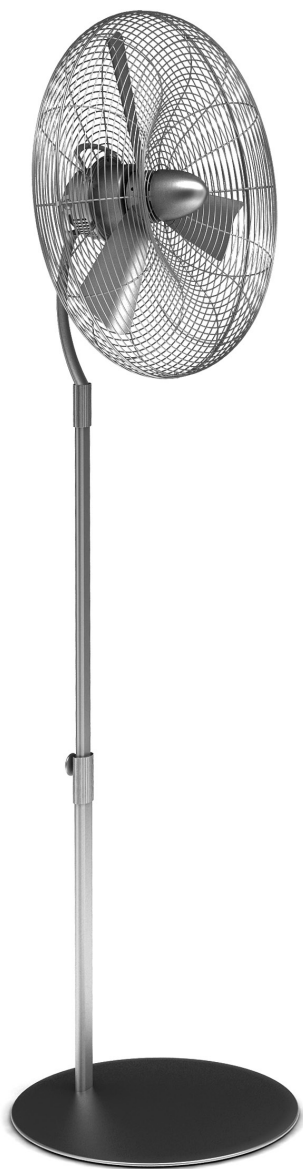


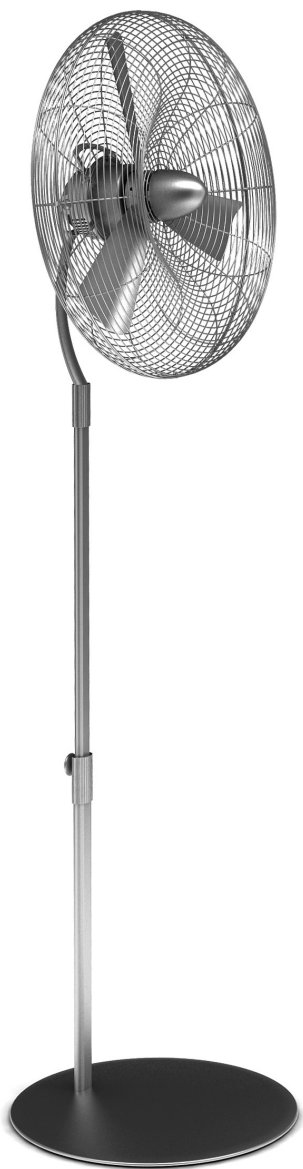
Charly

напольный вентилятор

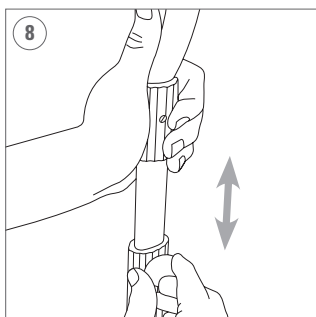
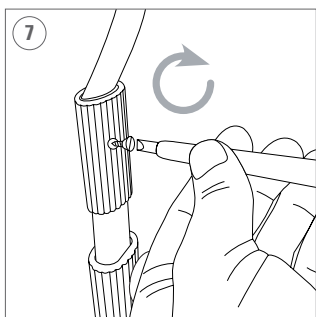
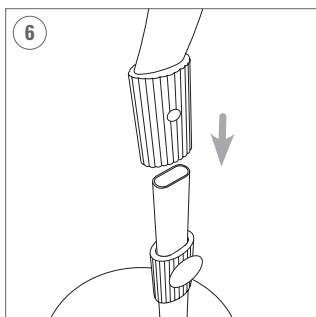
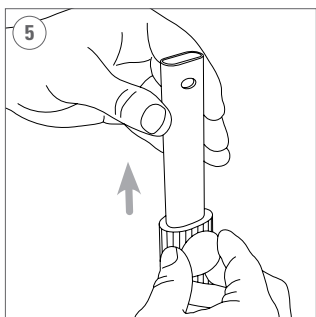
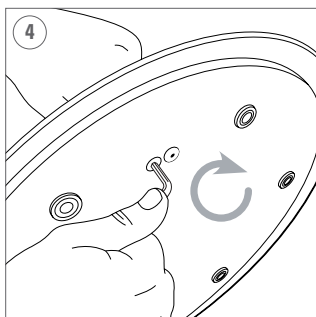
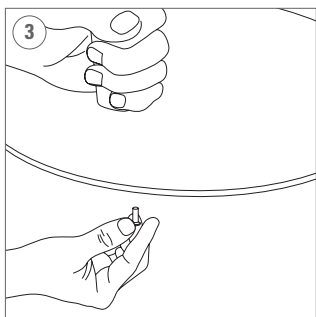
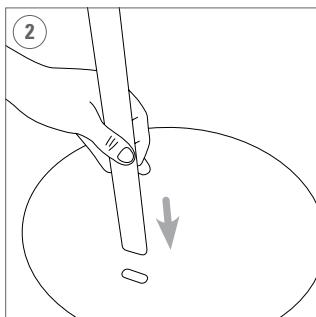
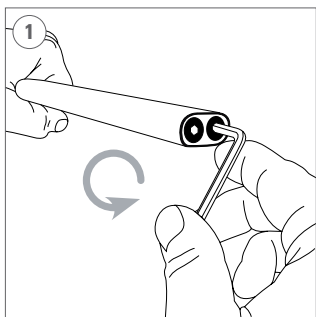
Gebrauchsanweisung
Operating instructions
Mode d'emploi
Инструкция



Stadler Form®



• 2 Jahre Garantie •
2
• 2 Annes de garantie •
• 2 years warranty •



Русский

Поздравляем с приобретением устройства премиум-класса. Вентилятор CHARLY обеспечивает направленную циркуляцию воздуха от легкого бриза до мощного обдува и позволяет контролировать качество воздуха в помещении, его эксплуатация доставит Вам несомненное удовольствие.

При эксплуатации вентилятора, а также иных электроприборов, следует обращать особое внимание на меры безопасности. Прежде, чем использовать этот электроприбор, внимательно прочтите инструкцию. Во избежание травм или повреждений имущества, строго следуйте приведенным в данной инструкции рекомендациями.

ОПИСАНИЕ УСТРОЙСТВА

1. Вентилятор с защитной решеткой.
2. Сетевой шнур с заземляющим проводом.
3. Оцинкованная ножка.
4. Переключатель для включения/выключения и установки скорости вентилятора (находится в задней части устройства).

ВАЖНЫЕ УКАЗАНИЯ ПО БЕЗОПАСНОСТИ

Прежде чем использовать этот электроприбор, пожалуйста, внимательно ознакомьтесь с инструкцией по эксплуатации. Изготовитель не несет ответственности за любые травмы или ущербы, возникшие вследствие неправильной эксплуатации электроприбора.

ПРАВОМЕРНОЕ ИСПОЛЬЗОВАНИЕ

Вентилятор является бытовым электроприбором и предназначен для использования только в домашних условиях в строгом соответствии с инструкцией по эксплуатации. Неправильная эксплуатация и техническая модификация электроприбора могут создать условия, опасные для жизни и здоровья пользователя.

НЕПРАВОМЕРНОЕ ИСПОЛЬЗОВАНИЕ

Этот электроприбор не предназначен для использования детьми или недееспособными взрослыми без надлежащего контроля, а также лицами, не имеющими достаточных навыков по использованию электроприборов и не знакомыми с инструкцией по эксплуатации.

ИСТОЧНИК ЭЛЕКТРОПИТАНИЯ

Перед подключением вентилятора к электросети удостоверьтесь в том, что напряжение электросети соответствует напряжению, паспортизированному для данного электроприбора.

ПОДКЛЮЧЕНИЕ К ЭЛЕКТРОСЕТИ

- Не используйте при подключении поврежденные или перегруженные удлинители.
- Следите за тем, чтобы сетевой шнур не касался поверхностей, способных повредить шнур, не запутывался и не перекручивался.
- Не прикасайтесь к сетевому шнуру или его вилке мокрыми руками.

ВЫБОР МЕСТА РАСПОЛОЖЕНИЯ/ХРАНЕНИЕ

- Во избежание поражения электрическим током запрещается эксплуатировать вентилятор в непосредственной близости ванны, душа или бассейна (минимальное расстояние 3 метра).

- Не устанавливайте вентилятор рядом с источниками тепла. Не допускайте, чтобы сетевой шнур касался горячих поверхностей любых нагревательных приборов, не допускайте контакта сетевого шнура с маслянистыми веществами.
- Следите за тем, чтобы нельзя бы споткнуться о сетевой шнур при хождении по комнате.
- Вентилятор не защищен от влаги. Не допускайте попадания на устройство брызг воды.
- Не эксплуатируйте вентилятор вне помещений.
- Для хранения упакуйте вентилятор в коробку и храните в сухом помещении, в местах, недоступных для детей.

ЧИСТКА

- Перед обслуживанием и чисткой, а также после использования, отключите вентилятор от источника электропитания.
- Во избежание поражения электротоком никогда не погружайте вентилятор, сетевой шнур или его вилку в воду или иную жидкость. При необходимости вентилятор можно протереть влажной салфеткой, а затем вытереть насухо. Не допускайте попадания влаги в двигатель или блок регулировки скорости.
- Следите за тем, чтобы на входной и выходной решетках не накапливалась пыль. Регулярно очищайте решетки щеткой или при помощи пылесоса.

РЕМОНТ И УСТРАНЕНИЕ НЕИСПРАВНОСТЕЙ

- В целях безопасности ремонт электроприбора должен осуществляться только квалифицированными специалистами авторизованного сервисного центра.
- Гарантия не распространяется на неисправности, обусловленные неквалифицированным ремонтом, а также неправильной эксплуатацией электроприбора.
- Запрещается использование неисправного электроприбора, а также при механических или иных повреждениях самого электроприбора, сетевого шнура или его вилки.
- Запрещается вставлять посторонние предметы в отверстия в корпусе электроприбора.
- Если электроприбор не подлежит ремонту, его необходимо утилизировать в соответствии с действующим законодательством.

ЭКСПЛУАТАЦИЯ

1. Установите вентилятор на сухую, ровную и устойчивую поверхность. Подключите вилку сетевого шнура к розетке электросети.
2. Включите вентилятор с помощью переключателя и установите необходимую скорость (положения 1-3 – от легкого бриза до мощного воздушного потока).

СПЕЦИФИКАЦИЯ

Номинальное напряжение:	220-240 В ~ 50 Гц
Номинальная мощность:	60 Вт
Габариты (длина x высота x глубина):	480 x 1410 x 275 мм
Масса:	примерно 6.9 кг
Скорость:	3 режима
Уровень шума:	не более 70 дБ(А)
Соответствие нормам EU:	GS/CE



Утилизация устройства

Утилизация устройства

- Позаботьтесь об окружающей среде! Не выбрасывайте неисправные электроприборы вместе с бытовыми отходами. Обратитесь для этих целей в специализированный пункт утилизации электроприборов.
- Адреса пунктов приема бытовых электроприборов на переработку Вы можете получить в муниципальных службах Вашего города.
- Неправильная утилизация электроприборов наносит непоправимый вред окружающей среде.
- При замене неисправного электроприбора на новый юридическую ответственность за утилизацию должен нести продавец.

Дата изготовления

Дата изготовления зашифрована в виде группы цифр в серийном номере, расположенном на корпусе прибора.

П Р И М Е Р

код поставщика год | месяц номер продукта

78901 1011 123456

78901 - код поставщика

10 - последние две цифры года

11 - номер месяца

123456 - номер продукта

Дату изготовления следует читать:

78901 **1011** 123456 - 2010 год, ноябрь

Сертификат РОСС СH.ME10.B11358

выдан 29.11.2010 ОС ТЕСТБЭТ

119334, Москва, Андреевская наб., 2,
т/ф (495)665 7929
<http://www.testbet.ru>





Design by Matti

Thanks to all people involved in this project: Stu Lee for his great engagement, Natalie Chen for her detailed organisation, Mark Liao for his CAD work, Mario Rothenbühler for the cool renderings, Matti Walker for the unique design and wonderful graphic work.

Martin Stadler, CEO Stadler Form Aktiengesellschaft

Спасибо участвовавшим в этом проекте:
Stu Lee за активное участие, Natalie Chen за организацию работы, Mark Liao за проектирование и работу с CAD, Mario Rothenbühler за визуализацию, Matti Walker за уникальный дизайн и графические работы.

Мартин Штадлер,
генеральный директор Stadler Form.